

รายงานสถิติเกี่ยวกับการติดตั้งระบบ GPS

ณ วันที่ 31 มีนาคม 2562

1. จำนวนผู้ให้บริการ GPS ที่เชื่อมต่อข้อมูลกับกรมการขนส่งทางบก 165 ราย
 2. จำนวนผู้ให้บริการ GPS และจำนวนรุ่น GPS ที่ได้รับการรับรองจากกรม

จำนวนผู้ให้บริการ GPS ที่ได้รับการรับรองจากกรม(ราย)	จำนวนรุ่น GPS ที่ได้รับการรับรองจากกรม (รุ่น)
120	350

3. จำนวนรถที่เชื่อมต่อข้อมูลกับศูนย์ GPS

รถโดยสารประจำทาง	รถโดยสารไม่ประจำทาง	รถบรรทุกไม่ประจำทาง	รถบรรทุกส่วนบุคคล	รถอื่นๆ	รวม
22,069	60,872	126,282	109,570	22,390	341,183

4. จำนวนรถที่ต้องติดตั้ง GPS และที่ติดตั้ง GPS แล้ว

ประเภทรถ	จำนวนรถที่ต้องติดตั้ง GPS (คัน)	จำนวนรถที่ติดตั้ง GPS แล้ว (คัน)	รถที่ติดตั้ง GPS แล้ว (ร้อยละ)	ความเร็วเกิน (คัน)	ร้อยละของรถที่ใช้ความเร็วเกิน	ความเร็วสูงสุด (กม./ชม.)	ความเร็วเกินเฉลี่ย(กม./ชม.)
รถโดยสาร							
•ประจำทาง	21,763	19,287	88.62	3,555	18.43	135	95.63
- หมวด 1	5,107	4,373	85.63				
- หมวด 2	8,661	8,007	92.45				
- หมวด 3	7,995	6,907	86.39				
•ไม่ประจำทาง	66,321	60,872	91.78	2,958	4.86	136	96.51
รวมรถโดยสาร	88,084	80,159	91.00	6,513	8.13		96.03
รถบรรทุก							
•ไม่ประจำทาง	135,841	126,282	92.96	436	0.35	123	99.32
•ส่วนบุคคล	257,659	109,570	42.53	433	0.40	125	98.08
รวมรถบรรทุก	393,500	235,852	59.94	869	0.37		98.70
รวมทั้งหมด	481,584	316,011	65.62	7,382	2.34		96.34

5. จำนวนรถตู้โดยสารที่ต้องติดตั้ง GPS และที่ติดตั้ง GPS แล้ว

ประเภทรถ	จำนวนรถที่ต้องติดตั้ง GPS (คัน)	จำนวนรถที่ติดตั้ง GPS แล้ว (คัน)	รถที่ติดตั้ง GPS แล้ว (ร้อยละ)	ความเร็วเกิน (คัน)	ร้อยละของรถที่ใช้ความเร็วเกิน	ความเร็วสูงสุด (กม./ชม.)	ความเร็วเกินเฉลี่ย(กม./ชม.)
•ประจำทาง	13,288	11,840	89.10				
- หมวด 1	4,492	3,800	84.59				
- หมวด 2	5,050	4,466	88.44	1,275	28.55	134	96.63
- หมวด 3	3,746	3,574	95.41				
•ไม่ประจำทาง	34,758	33,243	95.64				
รวมทั้งหมด	48,046	45,083	93.83				

6. จำนวนรถโดยสาร 2 ชั้น ที่ต้องติดตั้ง GPS และที่ติดตั้ง GPS แล้ว

ประเภทรถ	จำนวนรถที่ต้องติดตั้ง GPS (คัน)	จำนวนรถที่ติดตั้ง GPS แล้ว (คัน)	รถที่ติดตั้ง GPS แล้ว (ร้อยละ)	ความเร็วเกิน (คัน)	ร้อยละของรถที่ใช้ความเร็วเกิน	ความเร็วสูงสุด (กม./ชม.)	ความเร็วเกินเฉลี่ย(กม./ชม.)
•ประจำทาง	1,521	1,521	100.00	337	22.16	115	93.55
•ไม่ประจำทาง	5,283	4,977	94.21	336	6.75	118	95.54
•ส่วนบุคคล	34	18	52.94	2	11.11	101	97.50
รวมทั้งหมด	6,838	6,516	95.29	675	10.36		94.55

7. จำนวนรถพยาบาลที่เชื่อมต่อข้อมูลกับศูนย์ GPS

หน่วย : คัน

รย.1	รย.2	รย.3	รวม
951	182	15	1,148

รายงานสถิติการกระทำความผิดจากระบบ GPS รถทุกประเภท ทั่วประเทศ

เดือน มีนาคม 2562

หน่วย : คัน

วันที่	1 มี.ค.	2 มี.ค.	3 มี.ค.	4 มี.ค.	5 มี.ค.	6 มี.ค.	7 มี.ค.	8 มี.ค.	9 มี.ค.	10 มี.ค.	11 มี.ค.	12 มี.ค.	13 มี.ค.	14 มี.ค.	15 มี.ค.	16 มี.ค.	17 มี.ค.	18 มี.ค.	19 มี.ค.	20 มี.ค.	21 มี.ค.	22 มี.ค.	23 มี.ค.	24 มี.ค.	25 มี.ค.	26 มี.ค.	27 มี.ค.	28 มี.ค.	29 มี.ค.	30 มี.ค.	31 มี.ค.	ค่าเฉลี่ยจำนวนรถ ที่กระทำความผิด				
	1 มี.ค.	2 มี.ค.	3 มี.ค.	4 มี.ค.	5 มี.ค.	6 มี.ค.	7 มี.ค.	8 มี.ค.	9 มี.ค.	10 มี.ค.	11 มี.ค.	12 มี.ค.	13 มี.ค.	14 มี.ค.	15 มี.ค.	16 มี.ค.	17 มี.ค.	18 มี.ค.	19 มี.ค.	20 มี.ค.	21 มี.ค.	22 มี.ค.	23 มี.ค.	24 มี.ค.	25 มี.ค.	26 มี.ค.	27 มี.ค.	28 มี.ค.	29 มี.ค.	30 มี.ค.	31 มี.ค.					
รถโดยสาร	ประจำทาง	ความเร็วเกิน	3,605	4,120	4,254	4,080	3,892	3,759	4,079	4,323	3,893	4,156	3,935	4,015	3,992	4,024	4,304	4,104	4,393	4,416	4,062	3,846	3,987	4,558	4,772	4,972	4,132	4,132	3,494	3,402	3,629	3,457	3,555	4,043		
		ไม่แสดงตน	1,708	1,642	1,600	1,650	1,572	1,598	1,601	1,749	1,754	1,634	1,668	1,620	1,628	1,672	1,791	1,713	1,678	1,716	1,617	1,663	1,753	1,919	1,813	1,733	1,848	1,792	1,739	1,706	1,768	1,700	1,744		1,703	
		ชั่วโมงการทำงานเกิน	4,908	4,698	5,123	4,808	4,229	3,977	4,130	4,939	5,196	4,738	5,013	4,056	4,772	4,766	5,433	4,879	5,675	5,148	4,816	4,396	4,209	5,703	6,310	7,034	4,937	3,480	3,023	3,011	3,795	3,824	4,388			4,691
	ไม่ประจำทาง	ความเร็วเกิน	2,918	3,772	3,710	3,457	3,453	3,358	3,807	3,983	3,793	3,621	3,140	3,620	3,584	3,917	4,174	4,051	3,937	3,958	3,635	3,546	3,407	3,672	3,617	3,217	3,126	3,571	2,869	2,891	2,992	3,066	2,958			
		ไม่แสดงตน	2,738	2,495	2,132	2,594	2,536	2,665	2,740	2,958	2,609	2,199	2,692	2,644	2,706	2,830	2,988	2,682	2,262	2,797	2,685	2,741	2,694	2,821	2,359	1,762	2,692	2,777	2,775	2,791	2,874	2,560	2,210		2,613	
		ชั่วโมงการทำงานเกิน	2,196	2,434	2,513	1,956	1,595	1,504	1,939	2,350	2,847	2,361	2,236	1,892	1,914	2,383	2,797	2,961	3,014	2,600	2,153	1,990	1,845	1,968	2,271	2,288	2,002	1,565	1,412	1,420	1,704	2,315	2,549			2,160
	ส่วนบุคคล	ความเร็วเกิน	9	13	8	11	10	10	13	8	11	16	15	19	13	15	14	11	9	14	6	9	10	15	13	4	7	9	10	8	12	11	8			
		ไม่แสดงตน	12	14	7	15	19	19	16	17	13	16	18	13	13	18	17	13	9	14	20	18	20	17	12	3	15	21	18	21	20	12	9		15	
		ชั่วโมงการทำงานเกิน	3	4	3	0	3	1	3	3	5	4	1	0	4	4	5	3	2	3	1	2	1	1	1	0	0	0	0	0	0	0	1			2
รถบรรทุก	ประจำทาง	ความเร็วเกิน	634	854	637	820	956	915	964	915	777	520	728	957	988	988	925	863	699	789	979	909	916	939	837	524	614	895	696	683	606	593	436	792		
		ไม่แสดงตน	19,856	17,940	12,310	18,179	19,993	20,156	20,379	20,465	18,465	12,223	18,694	20,521	20,776	20,574	20,542	18,610	12,519	18,878	20,514	21,016	20,873	20,800	17,856	10,372	18,684	20,811	21,562	21,532	20,968	19,074	13,100		18,653	
		ชั่วโมงการทำงานเกิน	25,064	23,269	19,022	20,503	24,498	24,695	24,711	24,504	23,856	17,212	20,977	26,168	26,900	27,340	26,895	25,226	19,571	23,318	26,041	26,361	24,911	25,439	22,888	17,035	19,208	20,890	21,505	21,403	21,676	21,942	18,363			22,948
	ส่วนบุคคล	ความเร็วเกิน	500	641	576	633	737	634	689	696	699	538	628	732	714	741	681	713	576	667	710	726	639	637	696	403	461	700	540	557	549	534	433	625		
		ไม่แสดงตน	9,378	9,070	7,242	9,088	9,568	9,663	9,792	9,928	9,675	7,616	9,664	10,194	10,182	10,182	10,392	9,977	7,830	10,051	10,580	10,467	10,623	10,552	9,995	5,625	9,823	10,861	11,230	11,147	11,214	10,888	8,515		9,710	
		ชั่วโมงการทำงานเกิน	8,530	8,768	7,928	8,052	8,344	8,331	8,420	8,531	9,355	7,808	8,854	9,317	9,485	9,846	9,658	9,389	8,747	9,428	9,864	9,842	8,911	9,434	9,222	5,775	7,480	7,440	7,251	7,239	7,466	8,543	8,181			8,563

รายงานสถิติการกระทำความผิดจากระบบ GPS รถทุกประเภท ทั่วประเทศ

เดือน มีนาคม 2562

หน่วย : ร้อยละ

วันที่		1 มี.ค.	2 มี.ค.	3 มี.ค.	4 มี.ค.	5 มี.ค.	6 มี.ค.	7 มี.ค.	8 มี.ค.	9 มี.ค.	10 มี.ค.	11 มี.ค.	12 มี.ค.	13 มี.ค.	14 มี.ค.	15 มี.ค.	16 มี.ค.	17 มี.ค.	18 มี.ค.	19 มี.ค.	20 มี.ค.	21 มี.ค.	22 มี.ค.	23 มี.ค.	24 มี.ค.	25 มี.ค.	26 มี.ค.	27 มี.ค.	28 มี.ค.	29 มี.ค.	30 มี.ค.	ค่าเฉลี่ยร้อยละรถที่กระทำความผิด	
รถโดยสาร	ประจำทาง	ความเร็วเกิน	18.63	21.28	21.96	21.06	20.10	19.40	20.99	22.23	20.01	21.43	20.30	20.68	20.59	20.78	22.21	21.16	22.65	22.79	20.97	19.83	20.55	23.50	24.60	25.63	21.30	21.41	18.10	17.64	18.83	17.92	20.87
		ไม่แสดงตน	8.83	8.48	8.26	8.52	8.12	8.25	8.24	8.99	9.02	8.43	8.60	8.35	8.40	8.63	9.24	8.83	8.65	8.86	8.35	8.58	9.04	9.89	9.35	8.93	9.53	9.29	9.01	8.84	9.17	8.81	8.79
		ข้ามเขตการทำงานเกิน	25.37	24.26	26.45	24.82	21.83	20.52	21.26	25.39	26.71	24.43	25.86	20.90	24.62	24.61	28.04	25.16	29.26	26.57	24.86	22.67	21.69	29.40	32.53	36.26	25.45	18.03	15.66	15.61	19.69	19.83	24.21
	ไม่ประจำทาง	ความเร็วเกิน	4.82	6.23	6.13	5.72	5.71	5.55	6.30	6.58	6.27	5.99	5.19	5.99	5.93	6.48	6.90	6.69	6.51	6.54	6.01	5.86	5.62	6.06	5.96	5.30	5.15	5.89	4.73	4.76	4.92	5.04	5.80
		ไม่แสดงตน	4.53	4.12	3.52	4.29	4.19	4.41	4.53	4.89	4.31	3.64	4.45	4.37	4.48	4.68	4.94	4.43	3.74	4.62	4.44	4.53	4.44	4.65	3.89	2.90	4.44	4.58	4.57	4.59	4.73	4.21	4.31
		ข้ามเขตการทำงานเกิน	3.63	4.02	4.15	3.23	2.64	2.49	3.21	3.88	4.70	3.90	3.70	3.13	3.17	3.94	4.63	4.89	4.98	4.29	3.56	3.29	3.04	3.25	3.74	3.77	3.30	2.58	2.33	2.34	2.80	3.80	3.57
รถบรรทุก	ไม่ประจำทาง	ความเร็วเกิน	0.51	0.68	0.51	0.65	0.76	0.73	0.77	0.73	0.62	0.41	0.58	0.76	0.79	0.79	0.74	0.69	0.56	0.63	0.78	0.72	0.73	0.74	0.66	0.41	0.49	0.71	0.55	0.54	0.48	0.47	0.63
		ไม่แสดงตน	15.87	14.32	9.83	14.51	15.96	16.02	16.24	16.26	14.67	9.74	14.89	16.33	16.51	16.37	16.33	14.78	9.94	14.99	16.29	16.67	16.54	16.47	14.14	8.21	14.77	16.51	17.08	17.05	16.60	15.10	14.82
		ข้ามเขตการทำงานเกิน	20.03	18.58	15.19	16.37	19.56	19.62	19.69	19.47	18.96	13.71	16.70	20.82	21.38	21.75	21.38	20.04	15.55	18.52	20.68	20.90	19.74	20.14	18.12	13.49	15.19	16.57	17.04	16.95	17.16	17.38	18.23
	ส่วนบุคคล	ความเร็วเกิน	0.55	0.70	0.63	0.69	0.80	0.68	0.74	0.74	0.74	0.57	0.66	0.77	0.74	0.77	0.70	0.73	0.58	0.67	0.71	0.73	0.63	0.63	0.68	0.39	0.45	0.67	0.51	0.52	0.51	0.49	0.63
		ไม่แสดงตน	10.25	9.90	7.88	9.89	10.34	10.42	10.45	10.56	10.25	8.05	10.20	10.75	10.57	10.55	10.64	10.15	7.94	10.15	10.65	10.54	10.50	10.36	9.70	5.44	9.50	10.37	10.61	10.41	10.47	9.94	9.84
		ข้ามเขตการทำงานเกิน	9.32	9.57	8.62	8.76	9.01	8.98	8.98	9.07	9.91	8.25	9.35	9.83	9.85	10.20	9.89	9.56	8.87	9.52	9.93	9.91	8.81	9.27	8.95	5.58	7.23	7.10	6.85	6.76	6.97	7.80	8.67
ค่าเฉลี่ยรวมรถทุกประเภท	ความเร็วเกิน	2.58	3.16	3.09	3.03	3.04	2.90	3.19	3.31	3.05	2.94	2.81	3.10	3.07	3.20	3.33	3.20	3.16	3.22	3.08	2.96	2.91	3.18	3.21	2.94	2.69	2.99	2.43	2.40	2.48	2.42	2.97	
	ไม่แสดงตน	11.36	10.50	7.84	10.61	11.31	11.42	11.54	11.71	10.83	7.89	10.90	11.65	11.69	11.67	11.78	10.85	7.98	10.97	11.60	11.76	11.69	11.71	10.35	6.29	10.66	11.66	11.95	11.86	11.75	10.83	10.82	
	ข้ามเขตการทำงานเกิน	13.73	13.20	11.64	11.89	12.99	12.90	13.11	13.45	13.74	10.70	12.35	13.79	14.26	14.68	14.77	13.96	12.16	13.28	14.05	13.95	12.97	13.81	13.15	10.37	10.85	10.74	10.64	10.55	11.05	11.59	12.67	

รายงานสถิติการกระทำความผิดจากระบบ GPS รถทุกประเภท กรุงเทพมหานคร

เดือน มีนาคม 2562

หน่วย : คัน

วันที่		1 มี.ค.	2 มี.ค.	3 มี.ค.	4 มี.ค.	5 มี.ค.	6 มี.ค.	7 มี.ค.	8 มี.ค.	9 มี.ค.	10 มี.ค.	11 มี.ค.	12 มี.ค.	13 มี.ค.	14 มี.ค.	15 มี.ค.	16 มี.ค.	17 มี.ค.	18 มี.ค.	19 มี.ค.	20 มี.ค.	21 มี.ค.	22 มี.ค.	23 มี.ค.	24 มี.ค.	25 มี.ค.	26 มี.ค.	27 มี.ค.	28 มี.ค.	29 มี.ค.	30 มี.ค.	31 มี.ค.	ค่าเฉลี่ยจำนวนรถ ที่กระทำผิด	
รถโดยสาร	ความเร็วเกิน	468	603	676	620	620	646	654	675	560	686	624	683	645	608	674	543	695	683	659	617	557	668	741	719	547	596	463	445	471	381	458	603	
	ไม่แสดงตน	800	773	746	743	696	706	714	786	810	722	763	766	788	779	843	780	765	806	756	796	823	869	863	774	896	830	798	803	827	763	800	787	
	ข้ามใจการทำงานเกิน	1,998	1,646	1,902	1,812	1,575	1,437	1,531	1,958	1,832	1,676	1,952	1,711	1,985	1,886	2,132	1,600	2,094	1,834	1,785	1,572	1,484	2,144	2,181	2,473	1,560	942	756	880	1,305	1,016	1,364	1,678	
	ความเร็วเกิน	236	341	344	314	309	325	327	368	291	331	288	394	334	357	388	322	400	371	357	362	342	373	363	327	291	348	235	236	245	242	268	324	
	ไม่แสดงตน	772	637	659	742	680	745	780	848	727	636	761	704	764	770	808	741	661	789	733	765	769	842	665	517	785	773	714	783	858	735	694	737	
	ข้ามใจการทำงานเกิน	464	488	551	399	336	333	389	479	509	539	442	369	395	443	545	495	649	515	450	453	397	441	480	501	533	361	306	275	336	463	670	452	
	ความเร็วเกิน	3	3	3	3	3	5	4	4	4	4	6	5	4	6	6	8	7	8	3	5	4	4	8	4	4	5	5	6	4	6	6	6	5
	ไม่แสดงตน	5	3	0	6	6	7	5	3	1	1	4	5	5	6	6	2	2	4	4	4	4	5	0	0	6	8	8	4	6	4	4	4	4
	ข้ามใจการทำงานเกิน	0	1	1	0	0	0	1	1	3	1	0	0	1	2	2	3	1	0	0	1	0	0	0	0	0	0	0	0	0	0	0	0	0
รถบรรทุก	ความเร็วเกิน	12	24	9	16	19	26	27	21	12	7	12	27	17	19	15	15	10	17	24	16	16	21	21	8	17	22	11	15	15	9	2	16	
	ไม่แสดงตน	7,279	6,583	3,426	6,789	7,493	7,488	7,669	7,578	6,655	3,415	6,794	7,584	7,710	7,672	7,577	6,570	3,416	7,043	7,563	7,751	7,784	7,843	6,627	2,845	6,808	7,581	7,994	7,949	7,761	6,967	3,779	6,709	
	ข้ามใจการทำงานเกิน	4,095	3,716	2,527	3,129	3,673	3,702	3,821	3,848	3,687	2,135	3,354	3,754	4,085	4,262	4,424	3,948	2,499	3,339	3,884	3,805	3,835	3,979	3,403	1,997	2,911	2,843	2,933	2,955	3,176	3,260	2,224	3,394	
	ความเร็วเกิน	9	16	21	10	7	16	9	20	14	16	15	19	14	17	13	14	9	6	14	10	9	8	11	8	8	6	10	9	12	9	5	12	
	ไม่แสดงตน	2,191	2,158	1,434	2,092	2,201	2,144	2,229	2,228	2,237	1,515	2,181	2,309	2,351	2,342	2,322	2,247	1,474	2,131	2,337	2,345	2,380	2,407	2,320	1,116	2,180	2,390	2,473	2,508	2,628	2,594	1,740	2,168	
	ข้ามใจการทำงานเกิน	1,163	1,216	1,059	1,060	1,007	1,047	1,121	1,098	1,252	955	1,109	1,125	1,174	1,194	1,202	1,229	1,008	1,099	1,163	1,227	1,091	1,215	1,216	810	934	887	856	894	942	1,128	942	1,078	

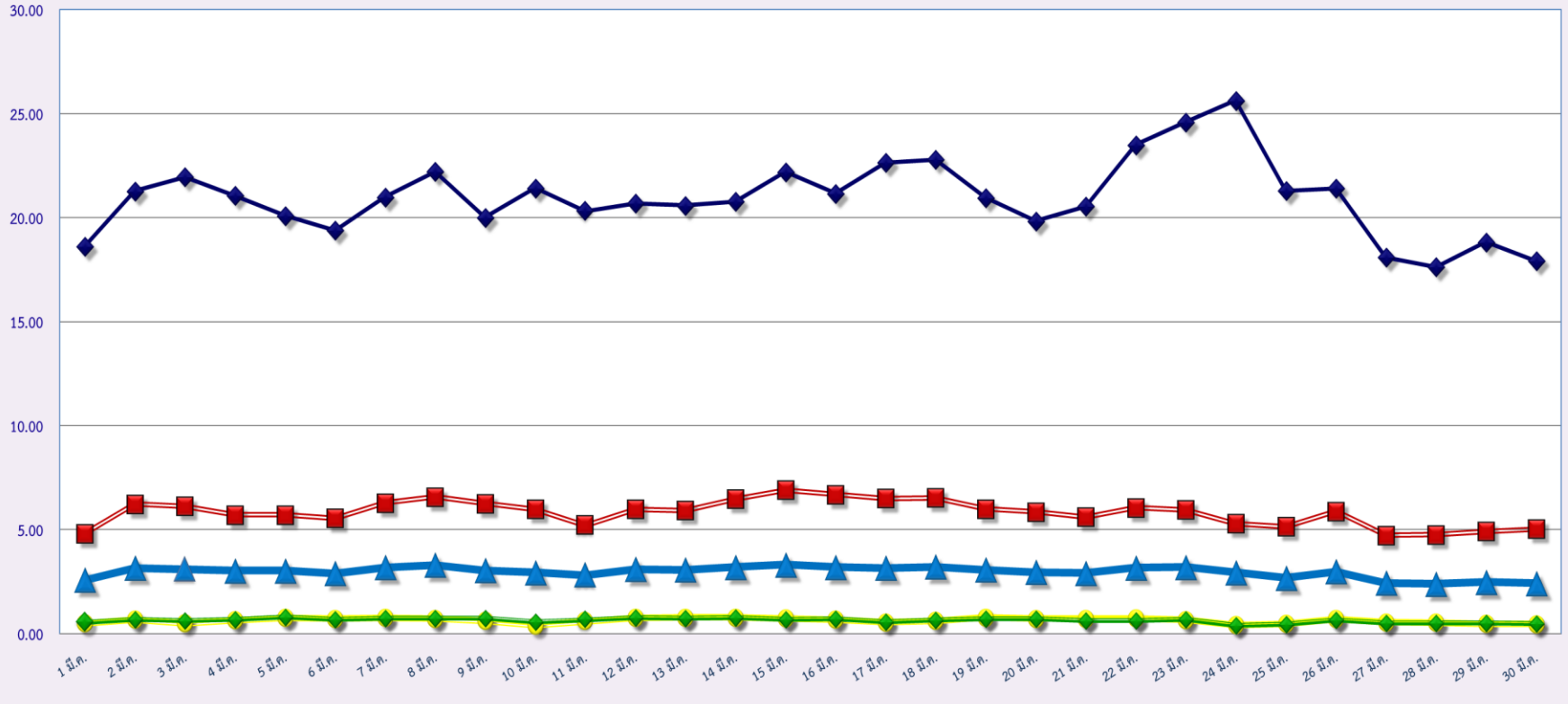
รายงานสถิติความเร็วเกินของรถตู้โดยสารประจำทาง หมวด 2 (บขส.)

ประจำเดือน มีนาคม 2562

จังหวัด	วันที่	1 มี.ค.	2 มี.ค.	3 มี.ค.	4 มี.ค.	5 มี.ค.	6 มี.ค.	7 มี.ค.	8 มี.ค.	9 มี.ค.	10 มี.ค.	11 มี.ค.	12 มี.ค.	13 มี.ค.	14 มี.ค.	15 มี.ค.	16 มี.ค.	17 มี.ค.	18 มี.ค.	19 มี.ค.	20 มี.ค.	21 มี.ค.	22 มี.ค.	23 มี.ค.	24 มี.ค.	25 มี.ค.	26 มี.ค.	27 มี.ค.	28 มี.ค.	29 มี.ค.	30 มี.ค.	31 มี.ค.
		กรุงเทพมหานคร	จำนวนคัน	468	331	300	189	159	197	179	235	226	283	198	195	186	175	239	195	302	215	204	184	165	248	346	353	129	168	142	124	142
ร้อยละ	10.24		7.24	6.56	4.13	3.48	4.31	3.92	5.14	4.95	6.22	4.35	4.30	4.11	3.87	5.05	4.31	6.68	4.77	4.52	4.08	3.66	5.50	7.68	7.83	2.86	3.74	3.16	2.77	3.18	3.72	4.52
ทั่วประเทศ	จำนวนคัน	1,365	1,441	1,537	1,462	1,327	1,339	1,438	1,532	1,396	1,517	1,458	1,394	1,382	1,363	1,506	1,505	1,586	1,626	1,506	1,419	1,369	1,637	1,702	1,752	1,473	1,339	1,217	1,184	1,274	1,352	1,275
	ร้อยละ	29.86	31.52	33.62	31.98	29.03	29.31	31.48	33.53	30.56	33.35	32.06	30.72	30.53	30.15	31.81	33.27	35.08	36.05	33.40	31.46	30.35	36.33	37.76	38.87	32.70	29.84	27.12	26.43	28.53	30.27	28.55

สถิติรถที่มีความเร็วเกินในรถแต่ละประเภท (ร้อยละ)

ร้อยละ

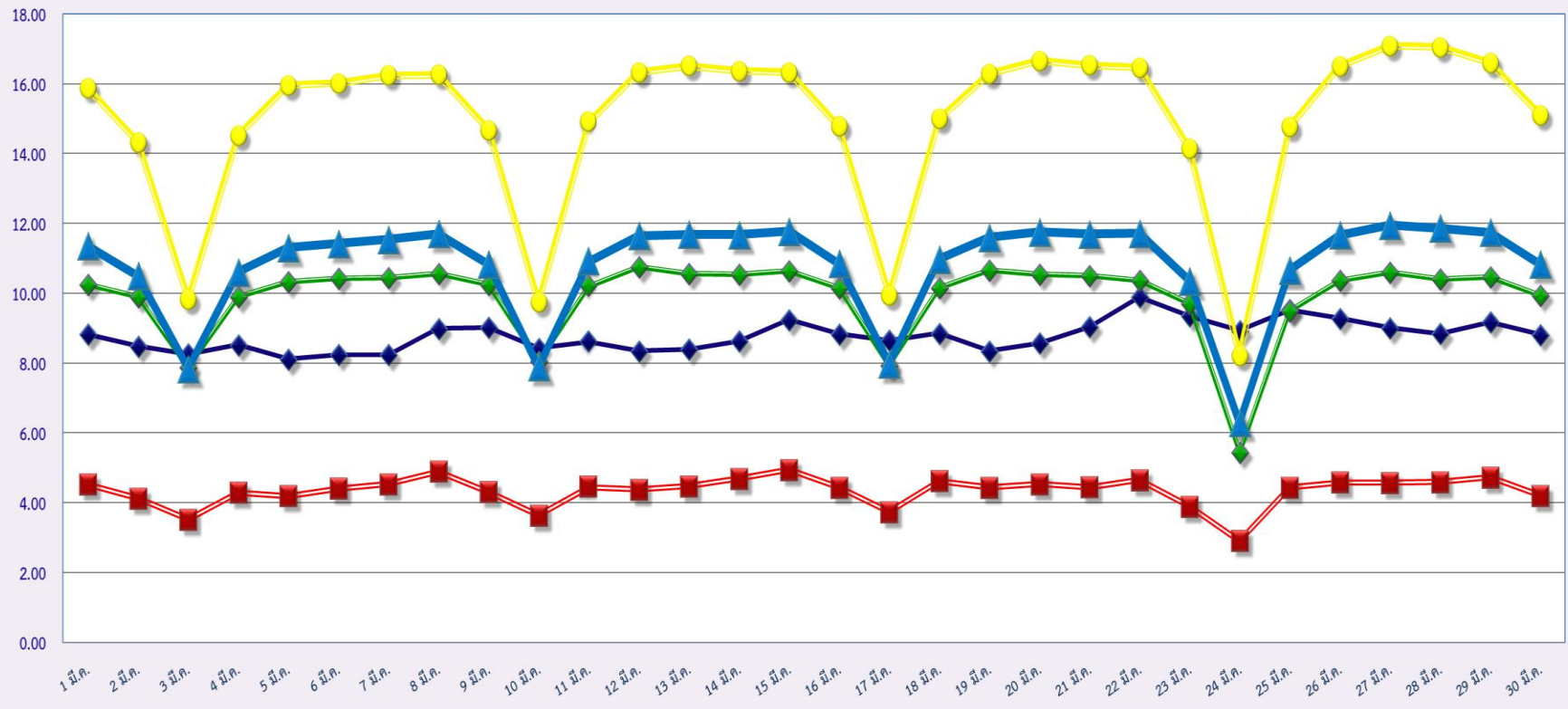


มีนาคม 2562

- ◆ รถโดยสารประจำทาง
- รถโดยสารไม่ประจำทาง
- รถบรรทุกไม่ประจำทาง
- ◆ รถบรรทุกส่วนบุคคล
- ▲ ค่าเฉลี่ยร้อยละ

สถิติการไม่แสดงตนของพนักงานขับรถในแต่ละประเภท (ร้อยละ)

ร้อยละ

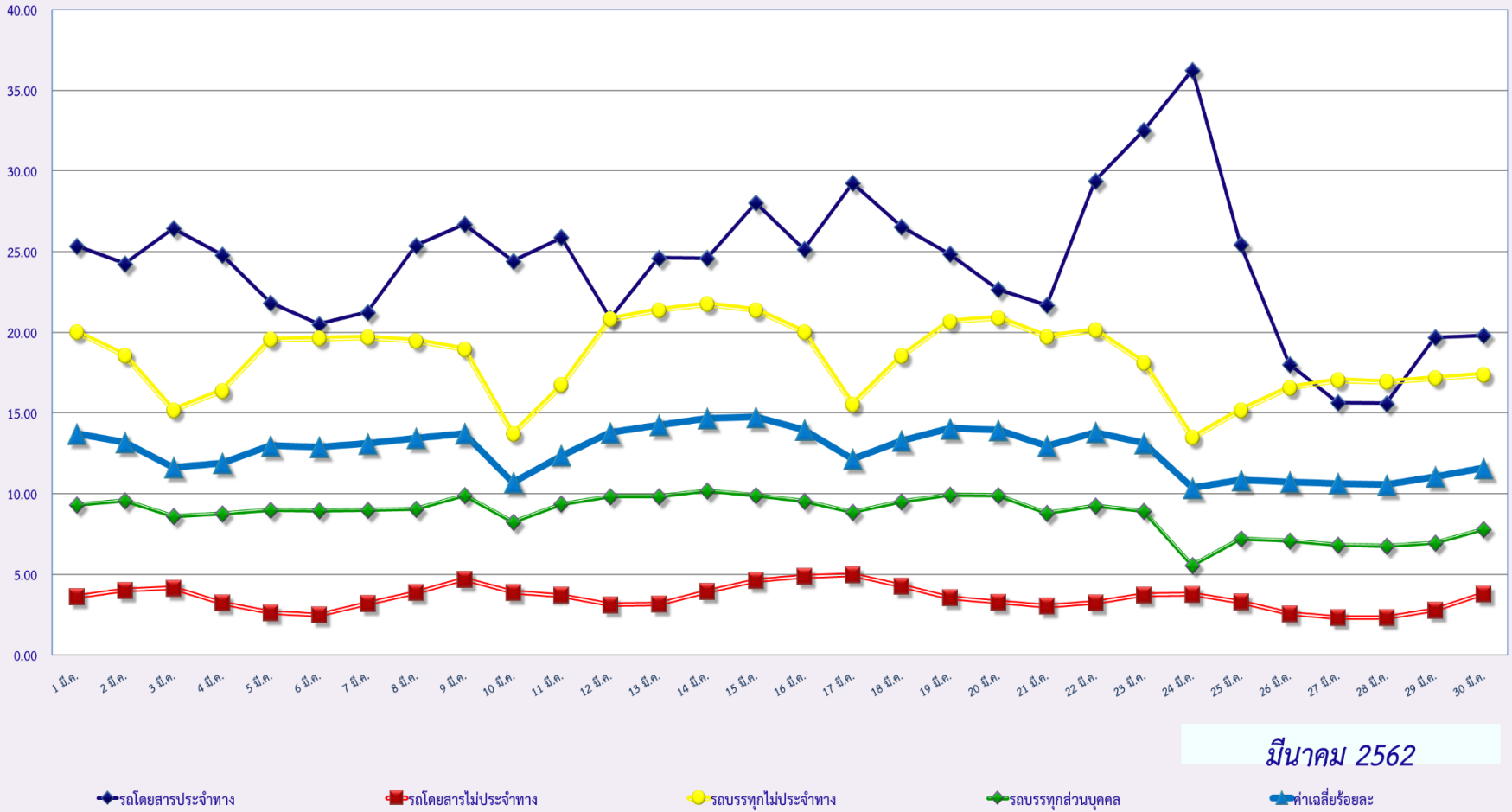


มีนาคม 2562

- ◆ รถโดยสารประจำทาง
- รถโดยสารไม่ประจำทาง
- รถบรรทุกไม่ประจำทาง
- ◆ รถบรรทุกส่วนบุคคล
- ▲ ค่าเฉลี่ยร้อยละ

สถิติระยะเวลาการทำงานเกินของพนักงานขับรถในแต่ละประเภท (ร้อยละ)

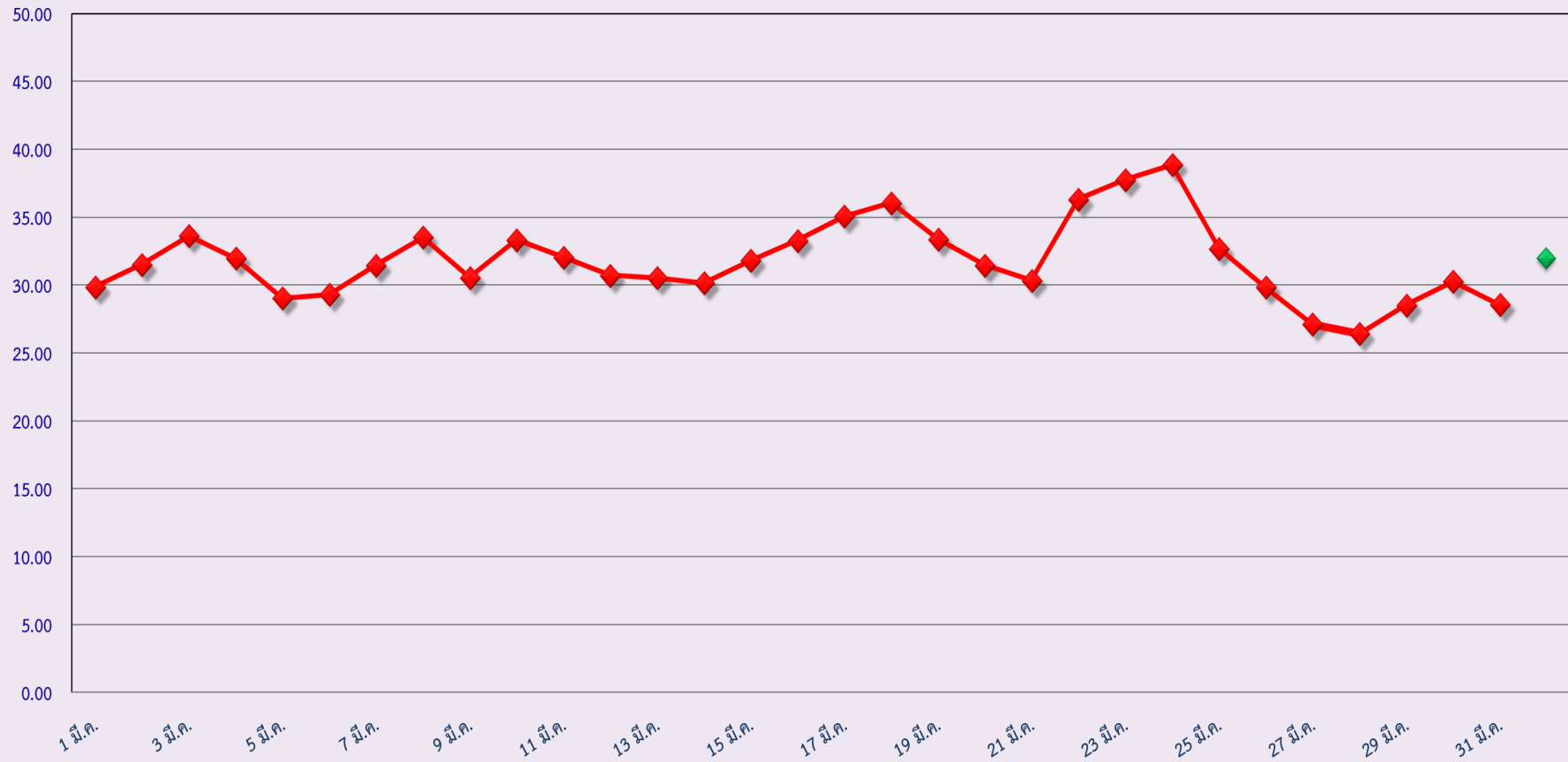
ร้อยละ



มีนาคม 2562

สถิติรถตู้โดยสารประจำทาง หมวด 2(บขส.)ที่มีความเร็วเกิน (ร้อยละ)

ร้อยละ



มีนาคม 2562